

RADAR – Rekisteritietoanalyysi asunnottomuuden ymmärtämiseksi ja vähentämiseksi

Veera Niemi, University of Turku
Elisabetta Leni, Y-Säätiö

Valtakunnallinen Asunnottomuusseminaarin
Dipoli Espoo, 16.10.2024

Y-Säätiö



**UNIVERSITY
OF TURKU**

RADAR-hanke



Tutkimus

- Mitkä ovat asunnottomuutta edeltävät asumis-, palvelu- ja etuuspolut? (Turku)*
- Asunto ensin -ohjelmien kustannusvaikuttavuuden arviointi (Helsinki ja Espoo)



Tutkimuksen ja käytännön yhdistäminen

- Tiedotetaan toimista asunnottomuuden ehkäisemiseksi ja vähentämiseksi
- Edistää yhteistä ymmärrystä asunnottomuudesta ja siitä, miten palvelut, etuudet ja kohtuuhintaisten asuntojen saatavuus liittyvät asunnottomuuden lopettamiseen.
- Tarjota näyttöä asunnottomuuden vähentämisen taloudellisista vaikutuksista.
- Kehitetään uusia tapoja mitata ja seurata asunnottomuutta.

Rahoittajat:

Asumisen rahoitus- ja kehittämiskeskus (ARA) (2024-2026)

*Turun osatutkimus toteutetaan yhteistyössä Asunnottomuuden polut Turun seudulla – murroksista kohti sosiaalista, terveydellistä, taloudellista ja teknologista kestävyyttä – tutkimushankkeen (ASKE) kanssa. ASKE-hanketta rahoittaa Länsi-Suomen Yleishyödyllinen asuntosäätiö Turun Kaupunkitutkimusohjelman kautta 2024-2025

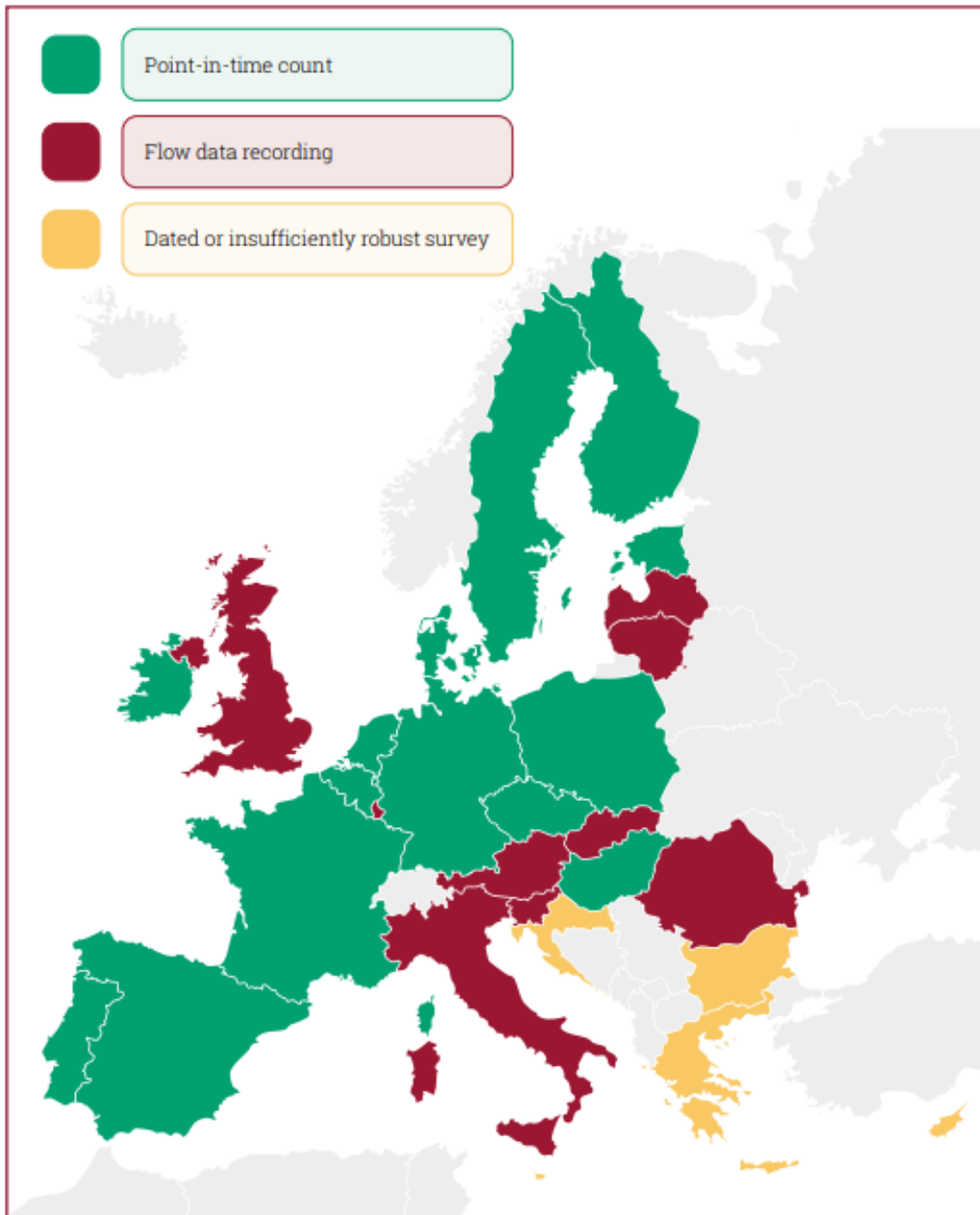
Miksi RADARia tarvitaan?

- **Asunnottomuuden mittaamiseksi** meidän on tiedettävä, kuinka moni ihminen kokee asunnottomuutta vuoden aikana.
- **Asunnottomuuden vähentämiseksi** meidän on analysoitava nykyistä toimintaamme ja löydettävä keinoja parantaa sitä järjestelmätasolla.
- **Asunnottomuuden ehkäiseminen edellyttää**, että tiedämme, mitä ihmisten elämässä tapahtuu ennen kuin he joutuvat asunnottomiksi.
- **Asunnottomuuden vähentämiseen tähtäävien toimien rahoittamiseksi** on ymmärrettävä, miten asunnottomuus vaikuttaa valtion eri budjetteihin ja milloin voidaan saavuttaa säästöjä.

Mitä uutta olemme tekemässä?

COUNT TYPES

CLASSIFICATION ACCORDING TO THE METHOD USED AND QUALITY OF DATA COLLECTED

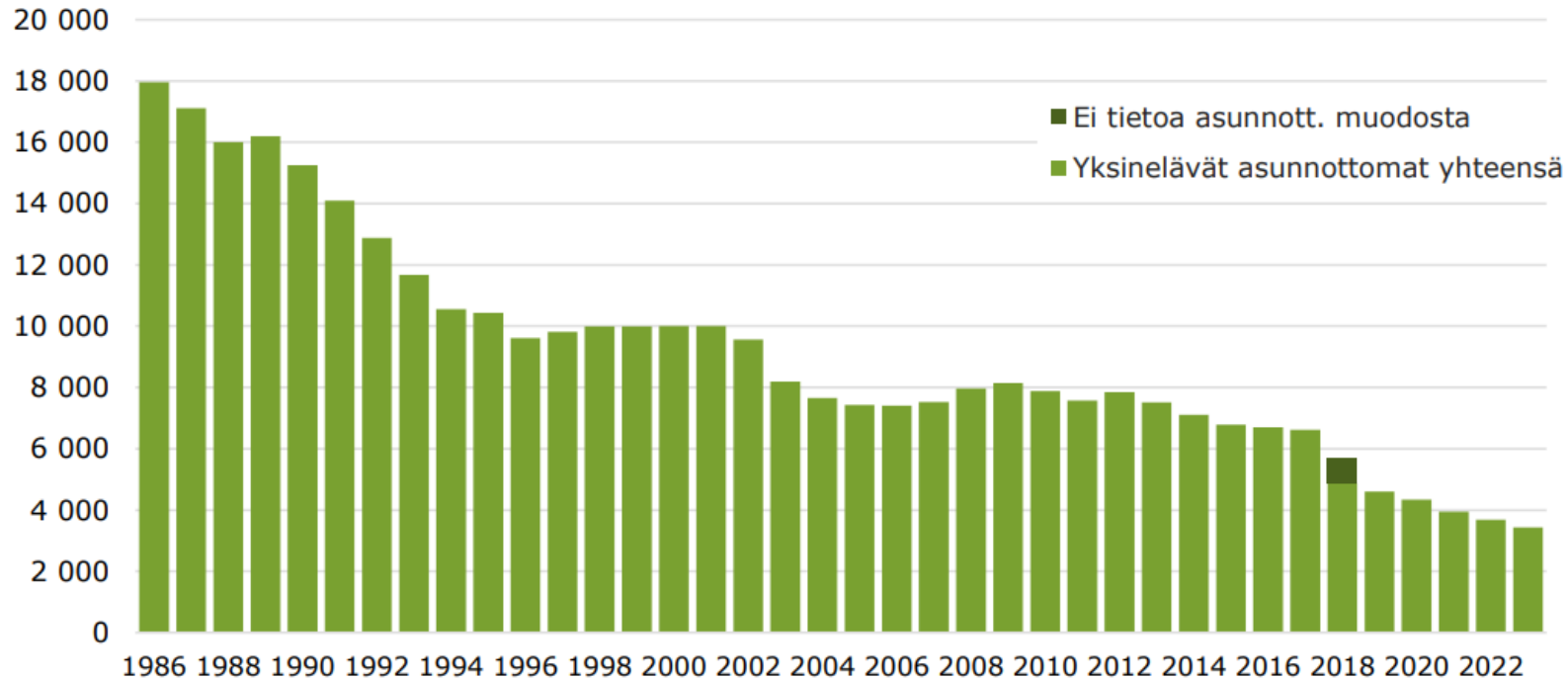


Asunnottomien lukumäärien lähteitä maailmalla

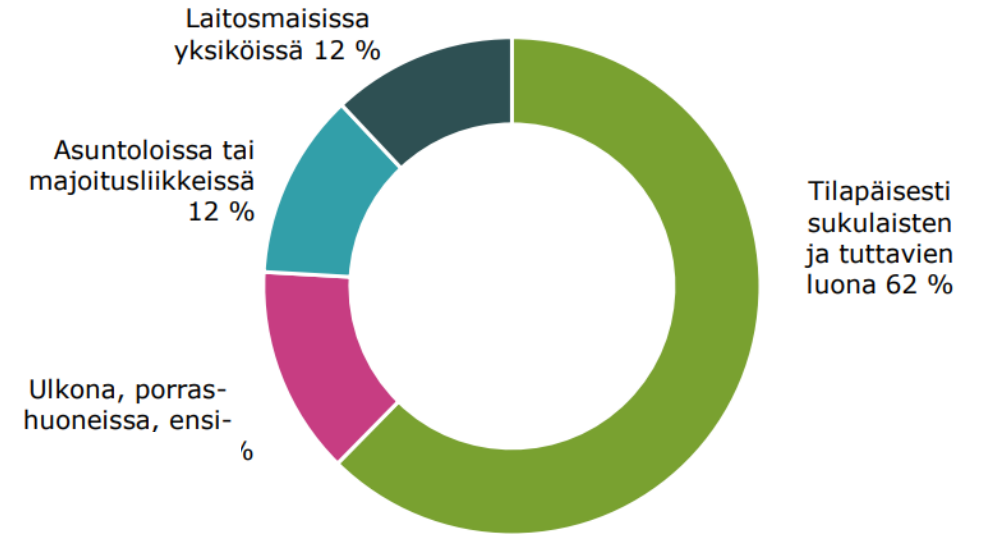
Lähde: Foundation Abbé
Pierre & FEANTSA 2024

Suomen vuosittainen asunnottomuuslaskenta on yksi maailman parhaista, mutta...

Kuvio 1. Asunnottomuus Suomessa 1986–2023.



Kuvio 8. Asunnottomuuden muodot vuonna 2023.



...tarvitsemme

- ✓ enemmän taustamuuttujia
- ✓ tarkistusta kattavuuteen
- ✓ sekä valtakunnallisia että paikallisia aineistoja

Myös marginaalisten ryhmien sosiaalitieteiden tutkimus tarvitsee ja ansaitsee pitkittäistä yksilötasoisista rekisteritutkimusta.

Mitä käytännössä teemme?

EU:n tietosuoja-asetus
General Data Protection Regulation
EU 2016/679

Laki sosiaali- ja terveystietojen toissijaisesta käytöstä 552/2019

FINDATA

Sosiaali- ja terveysalan tietolupaviranomainen

Yksilö- ja vuosi/kuukausitasoinen yhdistetty pitkittäisrekisteriaineisto



FOLK- ja INFRA-moduulit 1987 alkaen vuosittain



Tilastokeskuksen tietoja täydentäviä muuttujia, henkilön syntymästä alkaen



Effica- ja Pegasos-asiakastietojärjestelmät
2003 / 2009 alkaen kuukausittain
Verrokkiryhmän poiminta 2022 ja 2023



Asunnottomien poiminta 2022 ja 2023

Tutkiva sosiaalityö 2024

Veera Niemi

projektitutkija
Turun yliopisto
veeevi@utu.fi

Jarkko Rasinkangas

erikoistutkija
Turun yliopisto
jarrasin@utu.fi

Sara Hietala

tutkimushankkeen harjoittelija
Turun yliopisto
sara.e.hietala@utu.fi

Aleksi Karhula

erikoistutkija
Turun yliopisto
vieraileva tutkija
Terveysten ja hyvinvoinnin laitos THL
aleksi.karhula@utu.fi

Toisiolain avaamat mahdollisuudet sosiaalityön rekisteritutkimukselle

Tietolupaprosessin läpikäyneen tutkimusryhmän
kantapään kautta opitut vinkit ja epistemologinen
reflektio¹

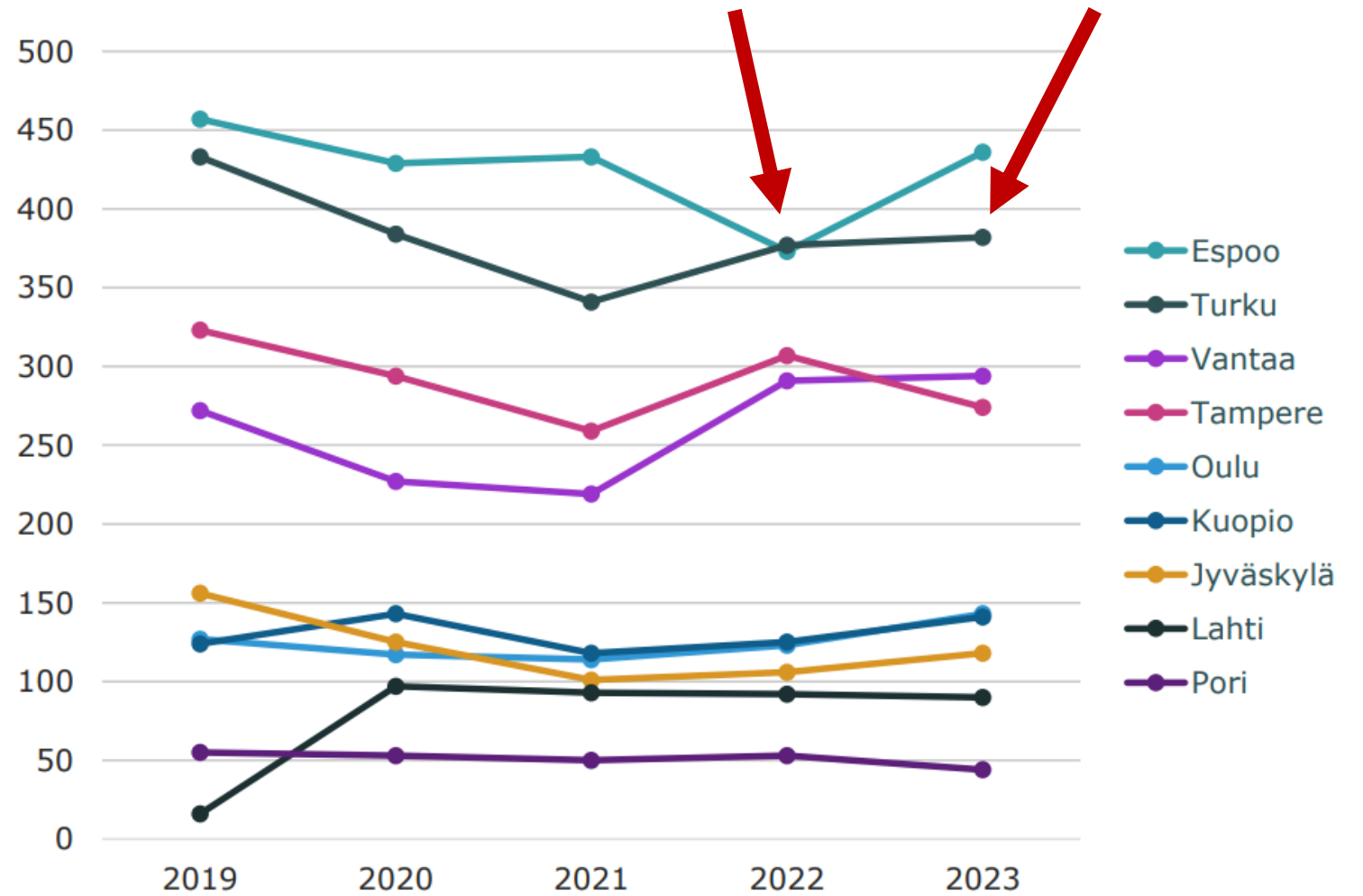
Talentia-lehti
Sosiaalityön
tutkimuksen seura
2024

Tutkiva sosiaalityö

Vaikuttava sosiaalityö
muuttuvissa
toimintaympäristöissä

Toimittaneet Marja Hekkala, Jenni Repo, Jenni-Mari Räsänen &
Katja Kuusisto

Kuvio 5. Yksinelävät asunnottomat muissa suurissa kaupungeissa 2019–2023.



Ensimmäisiä tuloksia

Asunto ensin -ohjelmien kustannusvaikuttavuuden arviointi

Asunnottomuutta kokevat ihmiset käyttävät paljon palveluja.



Vuokra-asuntojen ja tuen tarjoaminen (Housing First):

1. voi muuttaa ihmisten tapaa käyttää palveluja
2. maksaa vähemmän kuin vankila, sairaala ja joskus jopa turvakoti.



Voiko Asunto ensin -ohjelma vähentää muihin palveluihin käytettäviä menoja niin paljon, että sen kustannukset voidaan korvata kokonaan? Jos ei, mikä osuus ohjelman kustannuksista korvataan?

Vähentääkö asunto ensin -ohjelma menoja?

↓ Ensisuojan tai asuntolan käyttö
↓ Käynnit päivystyksessä

? Muu terveydenhuollon käyttö
? Oikeuteen liittyvät palvelut
?? Sosiaalipalvelut/hyvinvointitieduudet

CanJPsychiatry 2015;60(11):475–487

In Review

Housing First Impact on Costs and Associated Cost Offsets: A Review of the Literature

Angela Ly, BCom, MHA¹; Eric Latimer, PhD²

¹ Adviser, Ministère de la santé et des services sociaux du Québec, Montreal, Quebec.

Correspondence: Ministère de la santé et des services sociaux du Québec, 2021 Union, Montreal, QC H3A 2S9; angela.ly.1@gmail.com.

² Professor, Department of Psychiatry, McGill University, Montreal, Quebec; Research Scientist, Douglas Institute Research Centre, Montreal, Quebec.

Palvelujen käytön vähentäminen:

- 9.600€/hlö/vuosi in Härmälä, Tampere (Ympäristöministeriö; 2011)
- 10.300€/hlö/vuosi in Auroranportti, Espoo (Sillanpää, 2013)

Palvelujen käytön lisääntyminen:

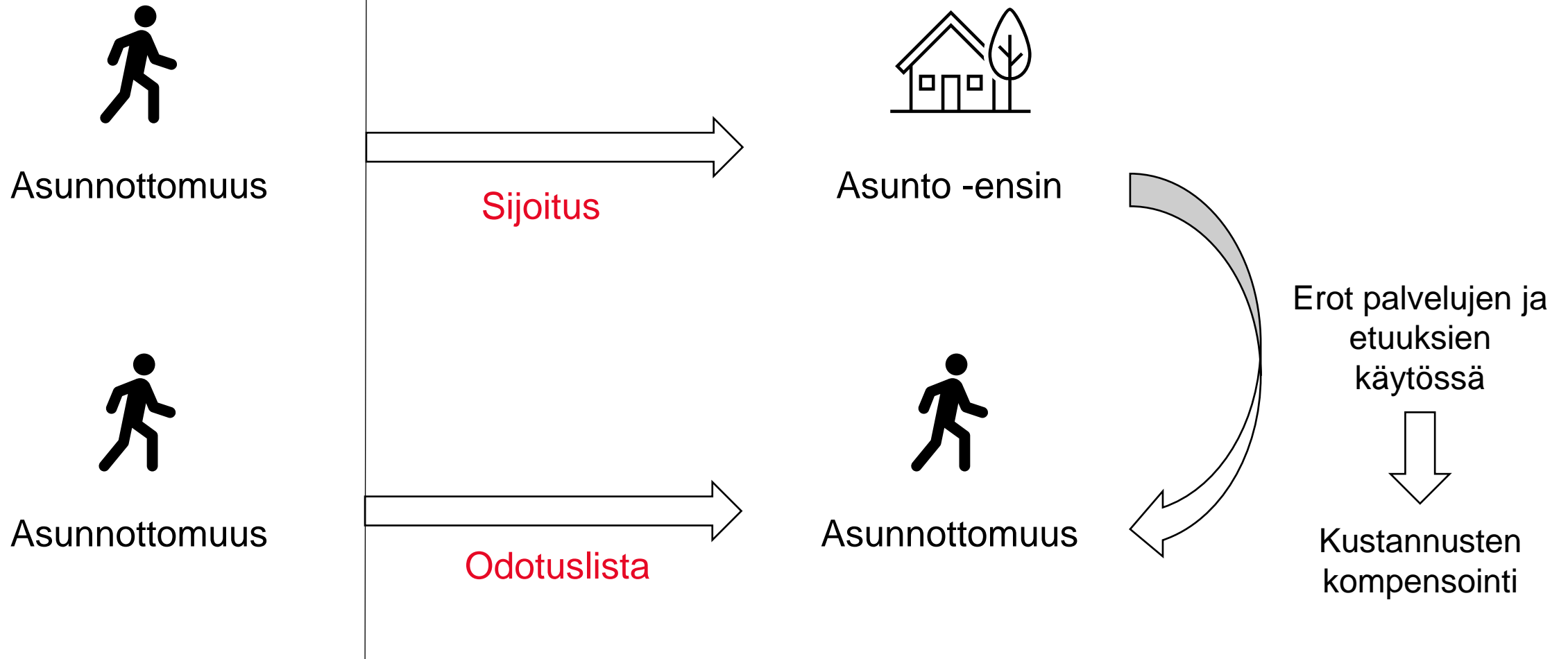
- 15.252€/hlö/vuosi in Pitäjänmäki, Helsinki (Sillanpää, 2013)

Miten laskemme kustannusten
kompensoinnin RADAR-hankkeessa?

Tutkimukseen osallistujat

- Espoon SAP-ryhmän ja Helsingin SAS-ryhmän arvioimat henkilöt, joilla on asumisen ja tuen tarpeita.
 - Asunnoton arviointihetkellä
 - Ei pariskuntia tai perheitä
 - Aikuissosiaalityön ja maahanmuuttopalvelujen asiakkaat
- Sijoituspäätös: 2018-2019
- Otos: yli 1 000 sosiaalipalvelujen asiakasta

SAP/SAS arviointi



Tietomme

- Helsinki/LUVN-asiakasrekisteri: Sosiaalipalvelut, päihde- ja riippuvuusasiat, perusterveydenhuolto.
- HUS: Ensiapu, ambulanssikyydit, hätäyhteydenotot, toissijainen terveydenhuolto
- KELA: Etuudet, avustukset ja eläkkeet
- Väestörekisteri: Syntymä/kuolema, perheen koostumus (lapset ja puoliso/ero), asumishistoria.

Kuukausittaiset tiedot vuosilta 2016-2021 Findatan pseudonymisoimina.

Missä me olemme?

- Findata pseudonymisoi tiedot
- Tiedot luovutetaan Y-Säätiölle 16. joulukuuta mennessä
- Ensimmäiset tulokset saatavilla vuoden 2025 jälkipuoliskolla
- Tutkimus päättyy 2026

Kiitos! Kysymyksiä?

You can follow RADAR on:
<https://ysaatio.fi/en/hankkeet-en/radar/>

Elisabetta Leni
elisabetta.leni@ysaatio.fi

Y-Säätiö

Veera Niemi
veeevi@utu.fi



4 erilaista tuntematonta

Other tenure types: muuttoilmoituksessa valittu muu asumisen peruste kuin omistus-, vuokra- tai aso-asuminen, 'esim. sukulaisuus' (pl. vanhempansa luona asuvat)

Tenure type unknown: muuttoilmoituksessa ei merkitty perustetta, eikä se selviä muilla tavoin

Not in the data: henkilö on tavoitettu asunnottomana asunnottomuuslaskennassa v. 2022 ja on tällöin kuulunut Tilastokeskuksen aineistojen asuntoväestöön, muttei ole mukana aineistossa vielä tarkasteluvuonna (todennäköisesti asuu ulkomailla ja muuttaa Suomeen vasta myöhemmin)

Missing: ei kuulu mihinkään muista luomistamme luokista

Syntymävuosi (ja kuolinvuosi)

Sukupuoli

Syntymäkunta ja -valtio

Kansalaisuus, kieli, syntyperä

Siviilisääty

Asuinkunta (sis. maaseutu-kaupunki-luokitus)

Perheen ja henkilön lasten lukumäärä ja iät

Perheasema

Uusperhe

Pääasiallinen toiminta (työllinen, työtön, opiskelija,
eläke, työkyvyttömyyseläke, muu)

Työttömyys- ja työllisyyskuukaudet vuoden aikana

Korkein tutkinto (aste ja ala)

Yksittäisiä yleisiä tulo- ja velkatietoja

Asuntokunnan koko ja tyyppi

Asunnon hallintaperuste

Asunnon huoneluku, talotyyppi

Asuntokunnan vuoden aikana saamat tulot
ja etuudet

Palkkatulot

Yrittäjätulot

Omaisuuksitulot

Sairausajan toimeentuloturva

Toimintarajoitteisuuteen liittyvä tuki

Vanhuuden turva

Lesken ja muiden omaisten tuki

Lapsiperheiden etuudet

Työttömyysturva

Asumisen tuet

Opintoetuudet

Asuntokunnan jäsenten yhteenlasketut velat

Maahan- ja maastamuuton päivät

Lähtö- ja tulomaa

Kunnan sisäisen muuton laitosmaisuus



Effica: aikuissosiaalityö, vammaispalvelut, sosiaali- ja kriisipäivystys, päihdehuollon palveluasumiset ja päivätoiminta, mielenterveyskuntoutujien palveluasumiset, täydentävä ja ehkäisevä toimeentulotuki, kuntouttava työtoiminta, lastensuojelun jälkihuolto, SHL-ilmoitukset, välitystili, sosiaalinen luototus

Pegasos: päihde- ja mielenterveystyön avohoito, kaikki perusterveydenhuollon osastohoito, erityisen tarpeen mukaiset käynnit lastenneuvola-lukio

lisäksi **ensisuojan** käyttö