

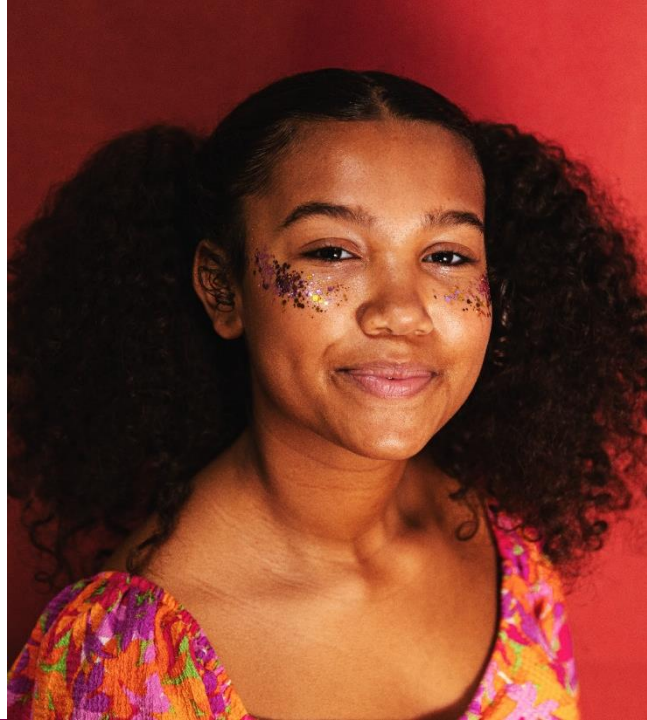
Miksi asunto ensin -malli toimii?

Tuija Åstedt

Palveluliiketoimintajohtaja, Rinnekodit



Rinnekodit



Rinnekodit - osa Diakonissa- laitoksen säätiön konsernia

Tuotamme
sosiaali- ja
terveyspalveluita
erityisryhmien
tarpeisiin.

- Asunto ensin-palvelut
- Riippuvuushäiriöpalvelut
- Kehitysvammaisten
asumisen ja
päiväaikaisen toiminnan
palvelut
- Lastensuojelupalvelut
- Ikäihmisten palvelut
 - Kehittäminen

**Vuodesta
1867**



**Elämän
poluilla**

4700

asiakasta



3200

työntekijää



**Suomen neljänneksi
suurin sotetoimija**

220 M€

Liikevaihto



Elämän poluilla

Asunto ensin –palvelut (tuettua - ja yhteisöllistä asumista sekä ympärivuorokautista palveluasumista)

Auroratalo 125 asuntoa

Meria (naisille) 28 asuntoa

Hajautettu asuminen: pääkaupunkiseutu 66 asuntoa, Jyväskylä 41

Hia 19 asuntoa

Silta 80 asuntoa

Kuninkaankallio 108 asuntoa

Wäylä 20 + 4 + 22 asuntoa

Sanervakoti 77 asuntoa

Saarnitupa 22 asuntoa

Lehmustupa 20 asuntoa

Tammitupa 19 asuntoa

Malmikoti 24 asuntoa

Yhteensä 675



Asunto ensin –malli:

Asunnottomuustyön toimintamalli, jossa ajatellaan, että oma koti tarjoaa parhaan lähtökohdan elämän kuntoon saamiselle.

Asumisen järjestyttyä mietitään tukitoimia, joita ihminen mahdollisesti tarvitsee.



Asunto luo perustan – ihminen ei voi saada elämänsä hallintaan asunnottomuudessa. Kaikki muu rakennetaan tämän perustan päälle, yksilöllisesti.

Tuen rakentamisessa pitää lähteä liikkeelle pienin askelin ja siten, että asiakas on koko ajan mukana. Mitään ei rakenneta ulkoa- tai ylhäältäpäin.

Asunnon lisäksi on tärkeää elämän mielekkyys. Meille kaikille on tärkeää kuulua johonkin ja se, että arjessa tapahtuu (myös) hyviä asioita.

Asunto ensi –mallin toimivuus liittyy siihen, että se on verkostotyötä – muiden toimijoiden kanssa ja asiakkaan voimavarojen mukaan.

Oleellista mallissa on eräänlainen normaalius: asuminen on vuokrasopimukseen perustuvaa.

Heli Alkila, asiakkuuspäällikkö





Asunto ensin -mallissa ihminen tulee arvostetuksi,
nähdyksi ja kuulluksi sellaisenaan kuin hän on – ilman
kynnyksiä ja rajoituksia.

Arvostus, nähdyksi ja kuulluksi tuleminen luovat toivoa
huomisesta.

Anne Heikkala, palvelualuejohtaja





Asunto ensin -mallin mukaisesti asunto on ihmisen perusoikeus, mitä ei tarvitse ansaita. Tarjoamalla asunto, voidaan tarjota turvaa ja pysyvyyttä, mikä mahdollistaa myös palveluiden ja tuen piiriin hakeutumisen ja sitoutumisen.

Toisille asuminen asunto ensin -yksikössä voi toimia ponnahduslautana itsenäiseen asumiseen ja toisille se voi tarjota loppuelämän kodin sekä tuen arkeen.

Niina Leskinen, palveluyksikön johtaja





Mallissa kunnioitetaan jokaisen asukkaan ihmisarvoa hyväksymällä hänet omine elämäntapoineen ja sellaisena kuin hän on - ilman muutoksen vaatavuutta. Malli pitää sisällään käsityksen ihmisen arvostamisesta oman elämänsä määrittäjänä.

Kun muutosta ei pakoteta, se voi lähteä syntymään rauhassa ja pienin askelin. Asukkaan hyväksyvä kohtaaminen ja läsnäolo luovat luottamusta ja niiden kautta on ihmisen on mahdollista myös eheytyä ja löytää elämäänsä uudenlaista sisältöä.

Asunto ensin-malli antaa parhaimmillaan vapautta tehdä valintoja elämän sisällöstä ja elämäntavasta merkityksellisyyden lisäämiseksi. Kun muutosta ei vaadita, vapautuu energiaa ja mahdollisuuksia kokeilla uudenlaisia asioita elämässään.

Pyrkimyksenä on vahvistaa asujan käsitystä itsestään vastuullisena, arvostettuna toimijana, jolla on vapaus, mutta sen rinnalla myös vastuu.



Anne Hietalahti, yhteisövalmentaja



Asukkaat kommentoivat:

” On katto pään päällä ja ehkä sosiaalisempaa elämää nyt”

”Saa palvelua ja ohjaamista omassa elämässä eteenpäin”

”Henkilökunta on auttanut aina, kun olen tarvinnut apua”



Johtopäätös: asunto ensin –malli toimii siksi, että

- sillä on valtavan luja **arvopohja** – se perustuu ihmisarvon puolustamiseen
- se vastaa ihmisen **psykologisiin perustarpeisiin**: omaehtoisuus, kyvykkyys ja yhteisöllisyys



Elämän poluilla