

# Yksinäisyyden ilmeneminen ASTA – asumisneuvontatyössä

Heli Nuutinen ja Satu Niemelä

Hanketyöntekijät

7.4.2021

asta

Vuokra-asukkaiden talousongelmien ehkäiseminen



LAHTI

LAHDENTALOT

ara  
Asumisen rahoitus-  
ja kehittämiskeskus

+ Takuusäätiö



LAHTI

LAHDENTALOT


# Asumis- ja talousneuvonnan palvelun kehittäminen Lahdessa 2018 – 2020 + 2021

Asumis- ja talousneuvonnan  
palvelun kehittäminen  
lahtelaisille

Asumis- ja talousneuvonnan  
palvelun kehittäminen  
Lahden Talot Oy:n asukkaille

Asumiseen ja talouteen liittyvän osaamisen  
vahvistaminen

Palvelupolkujen ja yhteistyön kehittäminen  
Lahdessa

A large, light pink speech bubble with a white arrow pointing towards the top right, containing the main title text.

**ASUMIS- JA  
TALOUSNEUVONNAN  
TYÖN TAVOITTEENA  
ON...**

**Asumisneuvonta on helposti asukkaan  
tavoitettavissa.**

**Ohjataan ja neuvotaan asumisen erityistilanteissa  
ja panostetaan nimenomaan  
vuokravelkatilanteiden selvittämiseen.**

**Vuokravelkoihin puututaan jo niiden syntyessä.  
Vuokravelkakierre katkaistaan ja tuetaan asukasta  
tasapainoon.**

**Vuokravelkahäädöt vähenevät ja asukkaiden  
talouskäyttäytyminen kohenee.**

A decorative network diagram consisting of several small circles connected by thin lines, forming a web-like structure.

**Luodaan yhteistyöverkosto asukkaan,  
vuokrataloyhtiön, kaupungin ja palveluiden välille.**

# Asumis- ja talousneuvonta

## Lahden Palvelutorilla

Puhelin

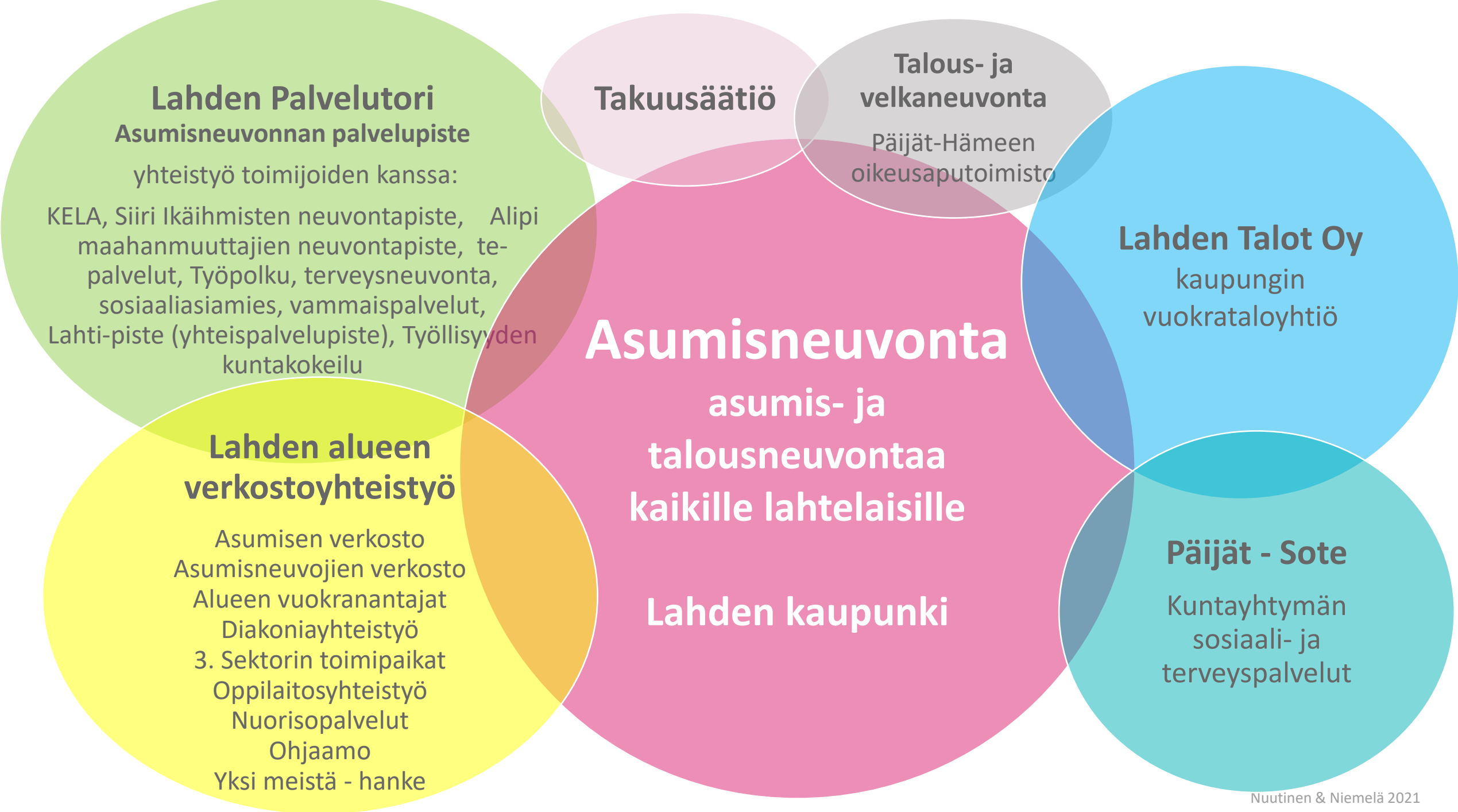
Sähköposti

Ajanvaraus

Päivystys

tapahtumat

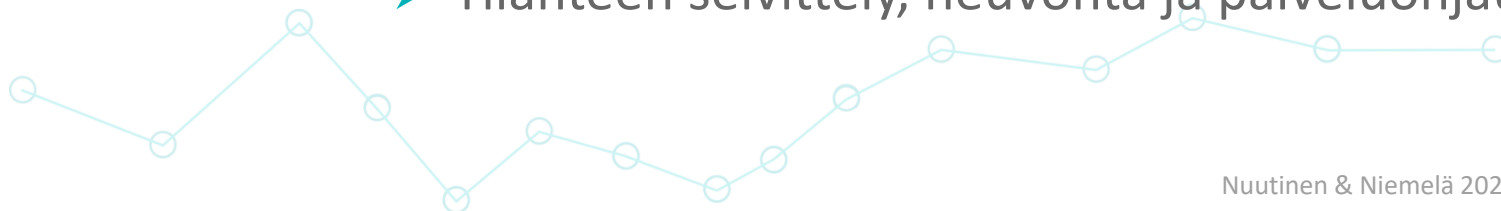




# ASUMISNEUVONNAN ASIAKAS ?

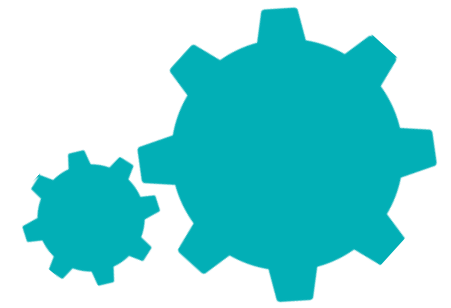
Lahtelainen eli Lahesta  
tai  
Lahden Talot Oy asukas

- Asunnon hakija
  - Ohjaus ja neuvonta asunnonhakuasioissa.
- Asunnoton asunnonhakija
  - Tilanteen kartoitus ja asumisen vaihtoehtojen kartoittaminen.
- Asumisen aikana haastavat tilanteet ja asunnottomuuden uhan alla olevat asukkaat.
  - Vuokravelka, vuokrasuhdeasiat, asunnon menettämisen uhka, toimintakyvyn heikkeneminen, huolen ilmeneminen asumisessa tai asukkaassa.
  - Tilanteen selvittely, neuvonta ja palveluohjaus.



# ASIAKASTYÖN TILASTOISTA POIMITTUA,

Lahden ASTA-hankkeen asiakastyötä on tehty 1.10.2018 alkaen, tilanne 31.1.2021



Asumismuoto	n	Prosentti
Kunta/kaupunki vuokranantaja	11	0,79%
Yksityinen vuokranantaja	150	10,81%
Yleishyödyllinen vuokranantaja / Lahden Talot Oy	1062	76,51%
Asumisoikeusasunto	3	0,22%
Omistusasunto	14	1,01%
Ei omaa vuokrasopimusta	15	1,08%
Alivuokralainen	0	0%
Muu yleishyödyllinen esim. M2, Lumo	11	0,79%
Asunnoton	122	8,79%

2804 asiakaskontaktia  
1416 eri asiakasta

122 eri asunnotonta  
tavoitettu hankeaikana

Asiakasryhmä	N	prosentti
Lapsiperhe	135	10,13%
Yksinhuoltaja	209	15,68%
Pariskunta (ei lapsia)	106	7,95%
Yhden hengen talous	883	66,24%

## Koronatilanteen vaikutus:

- lomautuksia, työttömyyttä, rahahuolia, velkaantumista, pienyrittäjien ahdinko
- häätöuhkaa, ahdistusta, masennusta, erakoitumista, yksin oleminen lisää yksinäisyyden tunnetta.

Yhteydenotoissa havaittavissa ns. 3. korona-aalto. Monilla jo toistuvasti lomautuksia, jopa irtisanomisia. Tilanteesta toipuminen vie pitkän aikaa.

Asumisneuvontaan on hakeutunut paljon uusia palveluiden tarvisijoita. Palveluohjaukselle ja verkostoyhteistyölle on ollut paljon tarvetta.



## Vuokravelka on vain ”jäävuoren huippu”, jonka alta löytyy elämän moninaisia haasteita.

**Asumisneuvonnan asiakkuuden syitä on monia ja toinen toiseensa liittyviä asioita, tässä tärkeimmät meidän työstä:**

- Vuokravelka-asiat (65%)
- Häätöuhka eli asunnon menettämisen uhka pääosin vuokravelan vuoksi (18%)
- Asunnon hakuasiat (12%)
- Asunnon vaihtoasiat (2%)
- Häiriöasiat (alle 1%)

**Asumiseen vaikuttavia tekijöitä mm:**

- Pienituloisuus (tukien varassa eläminen) 62%
- Työttömyys 24%
- Ylivelkaantuminen 17%
- Toimintakyvyn heikkeneminen 12%
- Terveysongelmat 12%
- Mielensterveysongelmat 7%
- Erotilanne 5%
- Asunnottomuus 5%
- Päihteet 4%



# Yksinäisen ”löytäminen” - kohtaaminen – puheeksi oton merkitys

## Case Palvelutori

- Neutraali asiointi- ja oleskelupaikka. Helppo tulla, asioida ja mahdollisuus osallistua.
- ”Yksinäinen nainen” asioi useasti. Ensin tutustui paikkaan, sitten asumisasialla, seuraavalla kerralla avautuen oikeasta huolestaan, ajoittain tilannettaan päivittäen. Selkeästi etsii juttuseuraa ja on löytänyt paikan, jossa on hyvä asioida ilman asiakin.

## Case Yksinäinen asukas

- Huoli vuokranantajalta asumisneuvojille.
- Yksin asuva eläkeläinen, koronakeväästä alkaen yksin, lähikontaktit vähissä. Aiemmin aktiivinen. Nyt alkanut psyykkisesti oireilemaan.

## HAVAINTOJA YKSINÄISYYDESTÄ

*Yksinäinen on yhä yksinäisempi.*

*Yksinäisyys lisää psyykkistä pahoinvointia. Yksinäisyys voi olla tausta myös somaattisille sairauksille.*

*Taloudellisesti heikossa tilanteessa olevat saattavat olla myös hyvin yksinäisiä, koska taloustilanne vaikuttaa mahdollisuuksiin osallistua.*

*Häpeä estää kertomasta omasta tilanteesta tuttaville tai viranomaisille.*

# ASUMINEN, TALOUS JA HYVINVOINTI PUHEEKSI!



Asuminen?

- Miten viihdyt kodissasi?
- asumisrauha?



Raha-asiat?

- Vuokran ja muiden laskujen maksu?
- Maksujen vaikutus ruoan hankintaan?



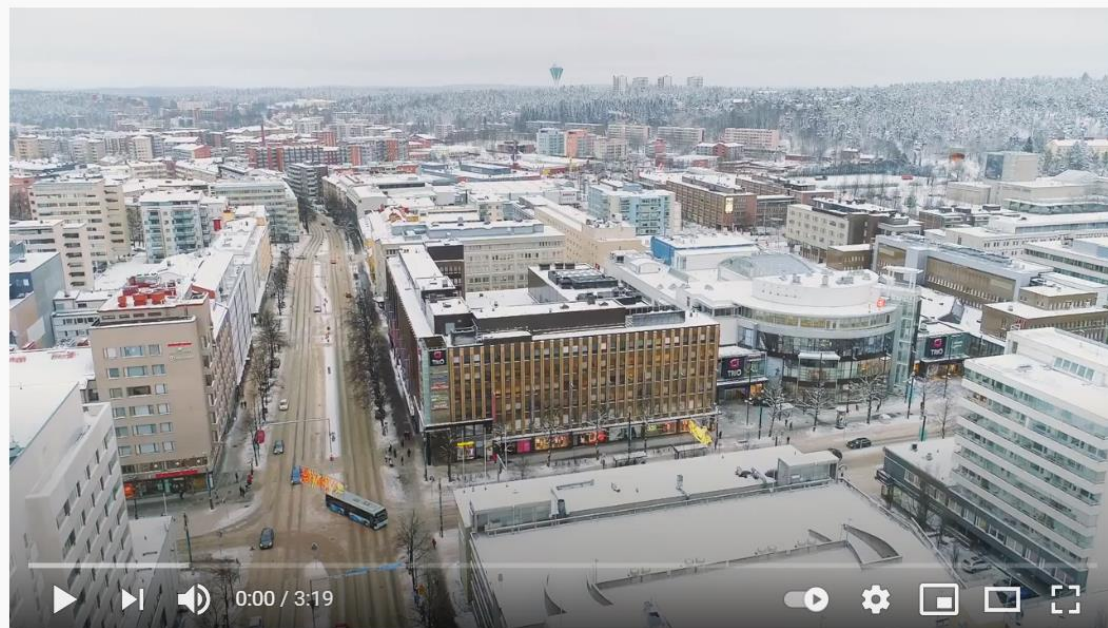
Mitä sinulle kuuluu?

- Miten voit? Miten jaksat arjessa? Onko sinulla lähiomaisia? Hyviä naapurisuhteita? Onko sinulla mielekästä tekemistä?

← → ↻ 🔒 [https://www.youtube.com/watch?app=desktop&v=E\\_8kG2dEhXA](https://www.youtube.com/watch?app=desktop&v=E_8kG2dEhXA)

☰ YouTube<sup>FI</sup>

Haku



Lahden Palvelutori tammikuussa 2021

## Lahden Palvelutori tammikuussa 2021 - YouTube

asta

Nuutinen & Niemelä 2021

The logo for 'asta' features the word in a white, lowercase, sans-serif font. The letter 'a' is stylized, with a light blue circular graphic behind it containing a white line graph with an upward-pointing arrow. The background of the slide is teal with faint, light-colored line graphs and gear icons.

# asta

Vuokra-asukkaiden talousongelmien ehkäiseminen

Lahden kaupunki, ASTA-hanke  
Heli Nuutinen 044 - 482 6287  
Satu Niemelä 044 – 482 0810  
[asumisneuvo@lahti.fi](mailto:asumisneuvo@lahti.fi)



[www.ara.fi/asta](http://www.ara.fi/asta)

**ara** Asumisen rahoitus-  
ja kehittämiskeskus

**+Takuusäätiö**