



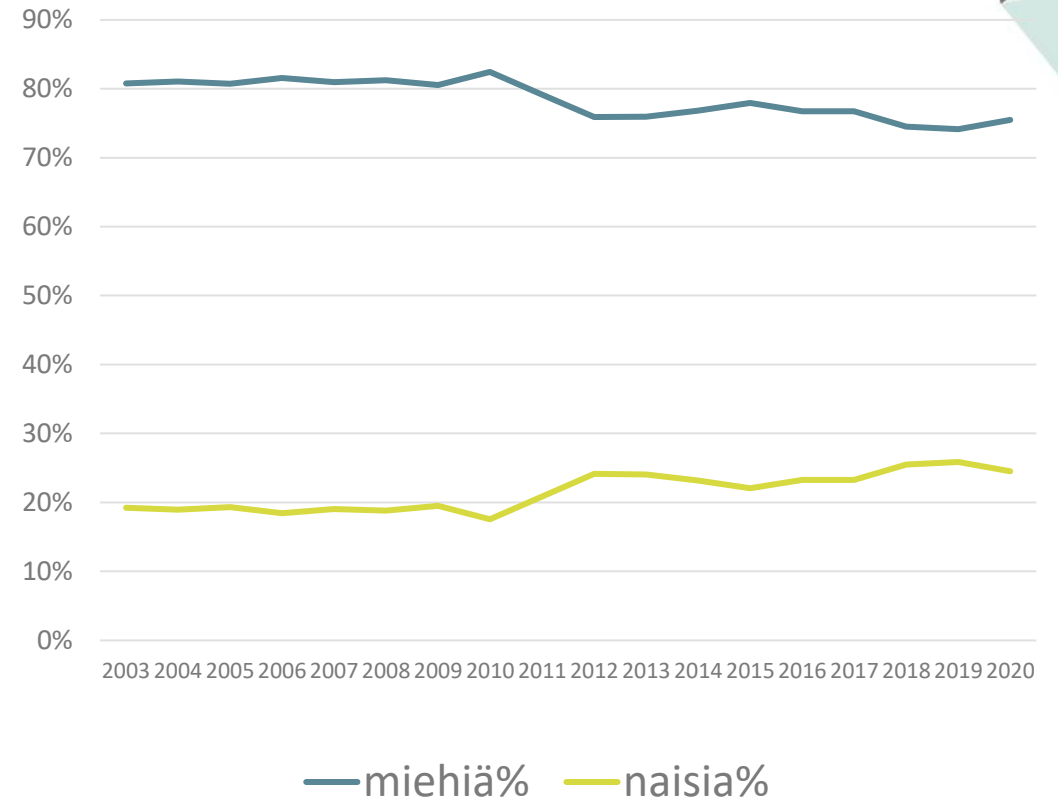
Y-SÄÄTIÖ

Naiserityisyys Asunto Ensin-työssä

Pilvi Azeem, hankekoordinaattori
NEA naiserityisyys asunnottomuustyössä-hanke

Naisten asunnottomuus

- Suomessa asunnottomuus on vähentynyt mutta naisten suhteellinen osuus asunnottomista kasvanut (17% - >26%)
- Naiset marginaalissa – piiloasunnottomuus - palvelujen soveltuvuus
- Naisten asunnottomuuden monet kasvot – mielenterveys – ja päihdeongelmat, taloudelliset vaikeudet, lähisuhdeväkivalta...



Kokemuksen ääni

"Mulle ehdotettiin useasti, suoraan päin naamaa keskellä katuruokaa, että antaisinko seksiä yöpaikkaa vastaan. Osa kysyjistä oli itsekin aika heikossa tilanteessa, mutta sitten oli ihan tavallisiakin miehiä. Siihen mä en koskaan suostunut, en vaan pystynyt. Mutta mä tiedän monta, jotka on niin tehnyt. Tää on aihe josta ei koskaan puhuttu ääneen, mutta kaikki tiesi, että sitä tapahtui."



Naisten asunnottomuuteen liittyvät erityispiirteet kietoutuva toisiinsa

- Väkivalta ja traumatisoituminen
- Sosiaaliset suhteet; äitiys ja parisuhde
- Häpeä ja stigma
- Terveys

TURVATTOMUUS

Mitä otettava huomioon asumisen onnistumiseksi

- Turvallisuus – emotionaalinen ja fyysinen
- Luottamuksellisen suhteen rakentaminen
- Sukupuolisensitiivinen työote
- Väkivalta – ja traumatyön osaaminen
- Läheisten ihmissuhteiden vaikutus – parisuhde, lapset
- Identiteettityö – kuka minä olen?
- Talous- ja velka-asioiden osaaminen
- Moniammatillinen yhteistyö
- Kokemusasiantuntijuus
- Työntekijöiden työssä jaksaminen

Lisää tietoa

- NEA-hankkeen julkaisu Kohti kotia ja turvaa:
<https://asuntoensin.fi/aineistopankki/kohti-kotia-ja-turvaa-naiserityisyys-asunnottomuustyossa/>
- NEA-hankkeessa tehty koulutuspaketti:
<https://asuntoensin.fi/aineistopankki/naiserityisen-asunnottomuustyon-koulutuspaketti/>





Y-SÄÄTIÖ

ysaatio.fi | m2kodit.fi