

# Leegot kondikseen -suun terveyden tukeminen asunnottomien palveluissa

Sosiaali- ja terveystoimiala  
Suun terveydenhuolto  
Terveystiedon ja -neuvonnan tiimi

Helsinki



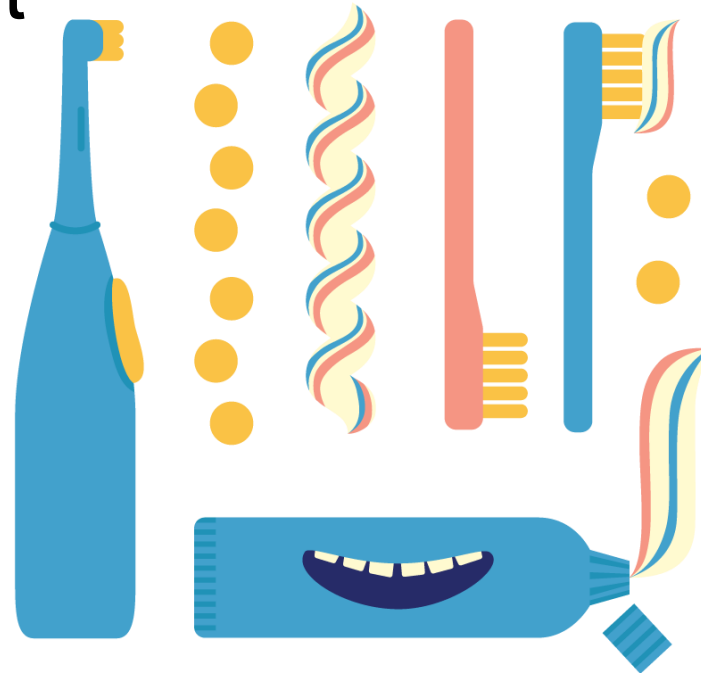
# Tavoitteet

- Tiedon lisääminen
- Jakaa onnistumisia
- Yhtenäistää toimintatapoja
- Osallistuja
  - Ymmärtää oman työnsä merkityksen
  - Motivoituu ottamaan suun terveyden puheeksi
  - Tietää miten auttaa asiakasta ajan varaamisessa



# Sisältö

- Miksi asiakkaan suun terveys on tärkeää
- Asiakascaset
- Hammashoitopelko ja –häpeä
- Suun terveystalvelut





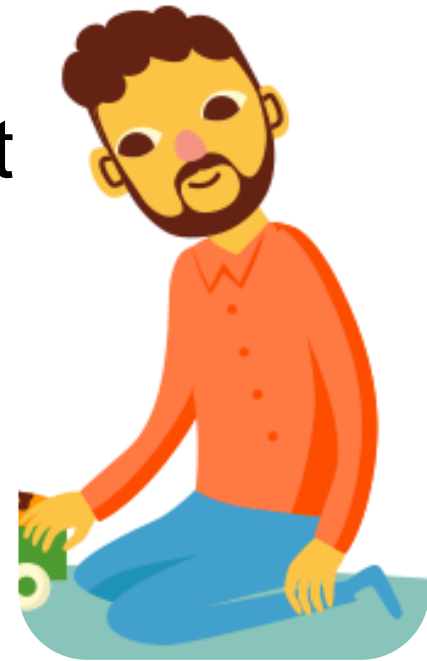
# Case Topi

- Asiakkaana on Topi, joka valittaa kipua suussa
- Kuinka toimisit?
- Hampaat ovat likaiset, eikä Topi taida omistaa hammasharjaa



# Case Masa

- Ei halua syödä muiden kanssa yhdessä
- Ruoka ei muutenkaan maistu
- Kuinka Masan syömisongelmat voisivat liittyä suuhun?
- Kuinka toimitisit?



# Case Anna

- Ei halua hakea töitä
- Ei pidä asioimisesta ihmisten kanssa kasvotusten
- Kuinka Annan ongelmat voisivat liittyä suuhun?
- Kuinka toimitisit?



# Case Kimmo

- Ei ole käynyt vuosiin
- hammashoidossa
- Suussa on vaivaa, mutta ei suostu menemään hammashoittoon.
- Kuinka toimisit?





# Hammashoitopelko ja häpeää

# Häpeä suun terveydestä

- Asiakas saattaa tuntea häpeää oman suun hoitamattomuudesta
- Suun terveyden ammattilaiset ovat nähneet kaikenlaista, eivätkä hätkähdä tai syyllistä asiakasta
- Voi olla myös vastenmielistä odottaa vuoroaan hammashoitolan odotustilassa muiden asiakkaiden keskellä
- Aina on mahdollista aloittaa suun hoitaminen kuntoon

# **Hammashoitopelon hallinnan muotoja hammashoidossa**

- Kipu
- Äänet
- Hajut
- Hallinnan menettämisen pelko
- Pelko, että pora ”lipsahtaa” tms.
- Keskustelu suun terveyden tai psyde-ammattilaisen kanssa
- Tutustumiskäynti hammashoitajan luona

# Vaikea hammashoitopelko

- Esilääkitys
- Anestesia
- Terapia
- Kidutuksen uhrin



# Ajanvaraus

- Keskitetty ajanvaraus
- Ajanvarauksessa on käytössä takaisinsoittopalvelu
- Ajanvaraus myös hammashoitoloista
- Arvioidaan hoidon tarve ja kiireellisyys
- Helsinkiläinen asiakas saa käydä kaikissa Helsingin hammashoitoloissa



# Asiakasmaksut

- Käynnistä lähetetään lasku kotiin
- Terveyskeskushoidosta ei saa Kela-korvausta
- Esim. suun tutkimus 46,90€ ( sis. käyntimaksun)
- Toimeentulotukeen sisältyy yleensä myös terveydenhoitomenot



# Henkilökunta pystyy vaikuttamaan suun terveyden säilymiseen

- Monet yhteiset asiakkaamme ovat riippuvaisia huolenpidosta ja motivoinnista
- Suun terveydenhuolto kohtaa yhteisiä asiakkaitamme erittäin harvoin



**Kiitos!**

