

Huumeita
käyttävien ihmisten
kotiin vietävä tuki-
kokemuksia ja
hyväksi koettuja
käytäntöjä

Anne Ovaska

A-klinikkasäätio

Völjy 9.12.2021





Oleellista

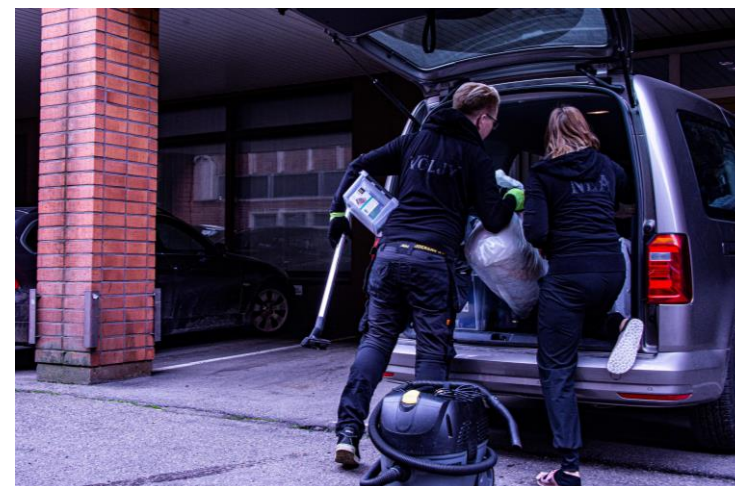
Työn tekemisen
rakenteet;
työntekijöille

Miten tekemisen
orientaatio näkyy
asiakastyössä

Vuorovaikutus;
Dialogisuus,
välittäminen,
ammattillisuus,
osaaminen

Völjy

- 2014 lähtien
- Stea rahoitus
- Anonyymi hajautetun asumisen tuki, osallistava toiminta ja työn reflektointi
- N 50 asumisen tuessa / vuosi
- N 230 asiakasta kaiken kaikkiaan / vuosi
- 3,5 työntekijää
- Nea- hanke 2018-2020 Stea rahoitteinen
- Tykö hanke 2021 -2021 ESR rahoitteinen





Työn tekemisen rakenteet; työntekijöille

- Yhteinen orientaatio; Perustehtävä? Kohderyhmä?
- Selkeät tavoitteet
- *Völjyssä Haittojen vähentäminen – matala kynnyks, traumatietoinen työote yhteiskunnallinen markkinointi -> asunto ensin*
- Tila keskusteluille -> rakenteissa sovitut ajat
- Suunnittelu, arviointi ja "yhteiset kokemusten jakamisen tilat" -> Selkeys, Bändimäisyys; etukäteen harjoittelu, yhteen soittaminen, intuitio
- *Völjyssä; Viikko ja kuukasiohjelm, keskiviikko suunnittelu, arviointi, yhteistyöverkostot, koulutus, "työpajat", päivittäin purku*
- Työnohjaus ja jatkuva kouluttautuminen
- *Völjyssä; joka toinen työnohjaus koulutuksellinen, saa käyttää omia vahvuuksiaan ja kiinnostusta perustehtävän puitteissa ja niitä tuetaan*



völjy

joulukuu 2021

ke 1.12. Völjy suljettu
to 2.12. klo 12-15.30 avoimet ovet
pe 3.12. klo 12-15.30 avoimet ovet

ma 6.12. klo 12-15.30 **HUOM!** Völjy suljettu
ti 7.12. klo 12-15.30 kyökkiryhmä **ilmoittautuneille**
ke 8.12. Völjy suljettu
to 9.12. klo 12-15.30 avoimet ovet
pe 10.12. klo 12-15.30 avoimet ovet

ma 13.12. klo 12-15.30 avoimet ovet
ti 14.12. klo 12 Museo Milavida **ilmoittautuneille**
ke 15.12. Völjy suljettu
to 16.12. **HUOM!** klo 12-14 avoimet ovet
pe 17.12. klo 12-15.30 avoimet ovet ja joulupaja
klo 12.30 -15 koko talon joulutapahtuma
Nervin edessä

ma 20.12. klo 12-15.30 avoimet ovet
ti 21.12. klo 12-15 avoimet ovet ja joulupuuro
ke 22.12. Völjy suljettu
to 23.12. **HUOM!** Völjy suljettu
pe 24.12. **HUOM!** Völjy suljettu

ma 27.12. klo 12-15.30 avoimet ovet
ti 28.12. klo 12 hohtominigolf **ilmoittautuneille**
ke 29.12. Völjy suljettu
to 30.12. klo 12-15.30 avoimet ovet
pe 31.12. klo 12-15.00 avoimet ovet ja
uuden vuoden näki

Lisätietoja ja ilmoittautumiset:

Anne p. 040 653 2704
Mika p. 040 126 1993
Pasi p. 040 125 9957
Krista p. 050 532 4949

**ÄÄTULE VÖLJYN TAI
REIKILLE JOS SINILLÄ
ON FLUNSSAN OIREITA!**

**MMTUKSET OHJELMASSA
MAHDOLLISIA KORONA-
OHJEISTUKSEN MUUTTUESSA.**

TI 7.12. KÖKKIRYHMÄ
TI 14.12. MUSEO MILAVIDAN JOULU
TI 28.12. HOHTOMINIGOLF
ilmoittaudu Mikalle p. 040 126 1993

PE 17.12. KLO 12.30-15
KOKO TALON JOULUTAPAHTUMA
NERVIN EDESSÄ
TI 21.12. KLO 12-15
VÖLJYN PERINTEINEN JOULUPUURO
PE 24.12. KLO 12-15
UUDEN VUODEN NÄKI

 A-KLINIKKASÄÄTIÖ



völjy

ti 14.12. klo 12

MILAVIDAN JOULU

Ilmoittaudu Mikalle p. 040 126 1993

Opastettu kierros Museo Milavidan
jouluisen näyttelyyn

 A-KLINIKKASÄÄTIÖ



Kuva: facebook.com/museomilavida



Tavoitteet; Taklattava
asumismenot, kodin
kunnossapito, häiriöt

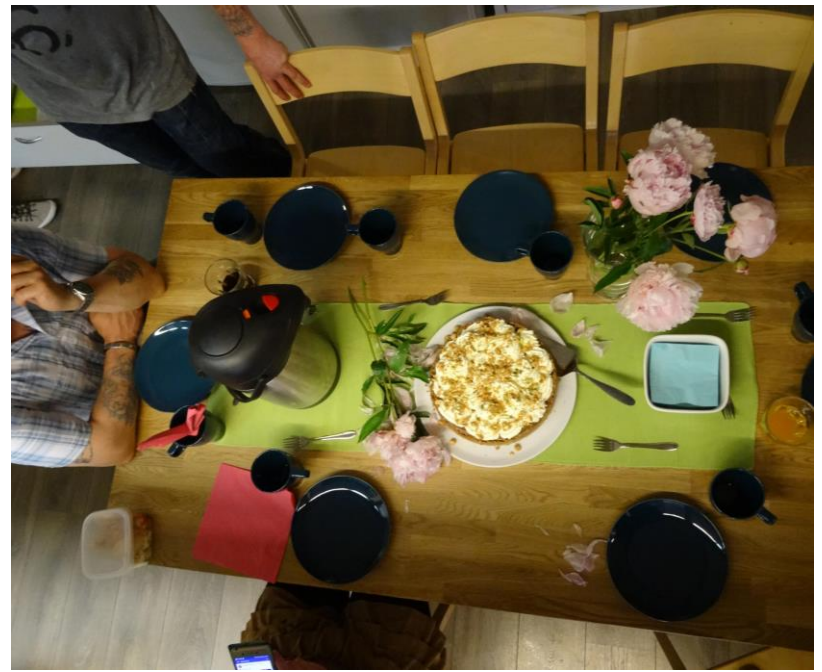




//

Älä kuvaile vettä,
kun ihminen on
hukkumassa..."

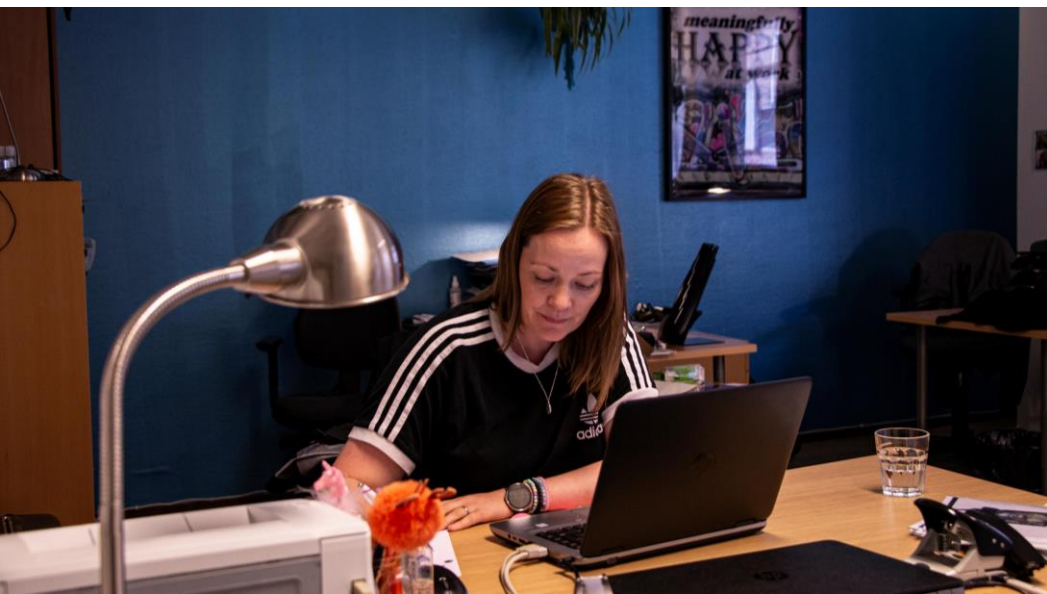






Miten työn orientaatio näkyy asiakastyössä

- Orientaatio; Palvelu tehdään ”asiakkaalle sopivaksi”, ei edellytetä elämäntapamuutoksia palvelun saamiseksi kunhan asumiseen liittyvät asiat saadaan yhdessä taklattu – matala kynnyks ei ole ”vain retorinen lupaus”, anonymiys
- Pysytään kohderyhmässä ”ollaan ihan perustehtävän ytimessä”
- Traumatietoinen työote; asiakkaiden ”oireiden sietäminen”, ymmärrys, keskittyminen vuorovaikutukseen – ei henkilöihin, mahdollisimman turvallisen kontekstin luominen, pysyvyys, luottamus (oleminen ja tekeminen- tehdään se, mitä luvataan)
- Pragmaattisuus
- Kiinnipitävä työote; soitetaan perään, yritetään uudestaan ja uudestaan...





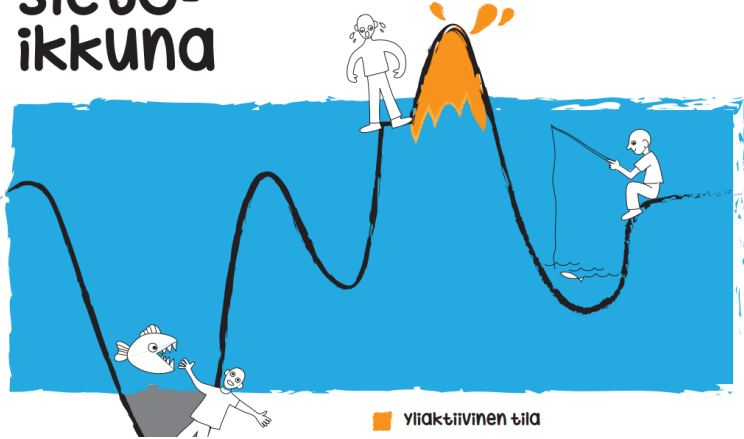
Ihan ihanaa kesää just sulle!
Olet tärkeä.



Yhteiskunnallisen markkinoinnin periaatteet- miten näkyy asiakastyössä

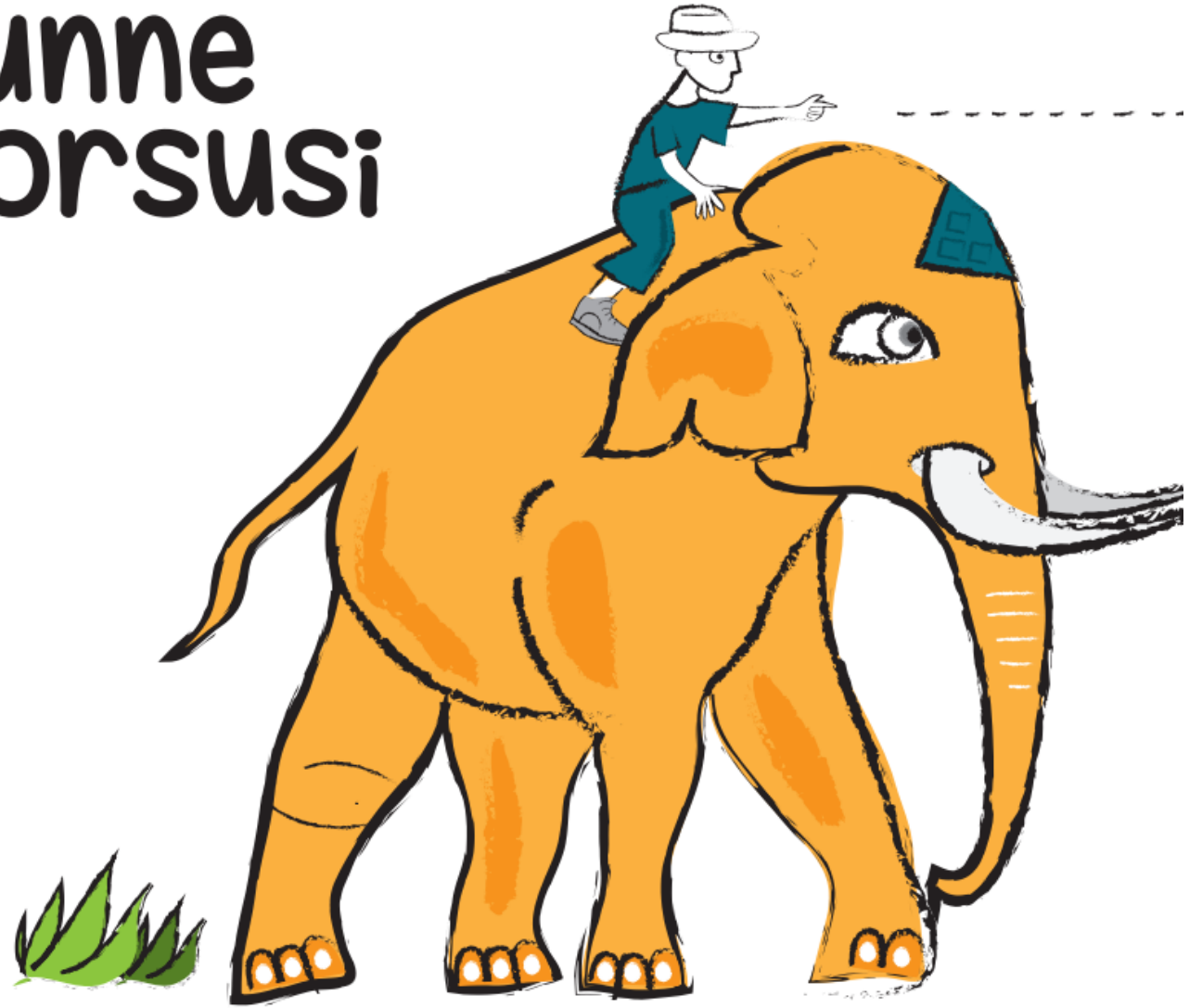
- Miksi asiakas ottaisi apua meiltä? Avun ja palvelun arvo ja hyöty
- Kilpailevat tekijät; addiktio, ihmissuhteet, muut menot....
- Avun piiriin houkuttelu
- -> Konkreettisuus, moralisoimaton ja ihmisläheinen asenne, kahvipaketti – kontaktista ja sellainen kokemus, että haluaa / on mahdollista tavata seuraavan kerrankin, puhutaan paljon muutakin kuin asumisesta ja sen haasteita. Tehdään muutakin.

Sieto-
ikkuna

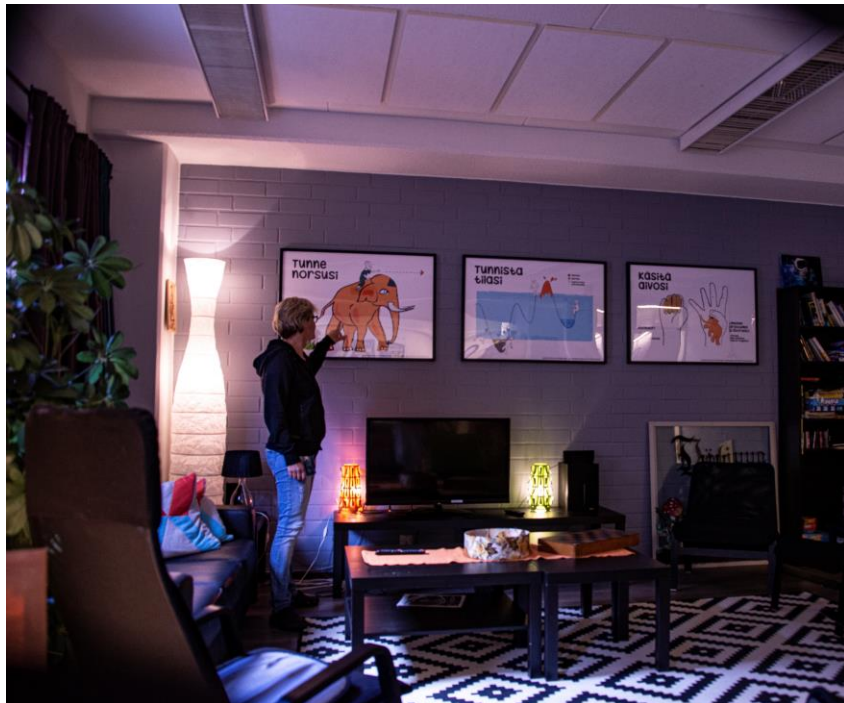


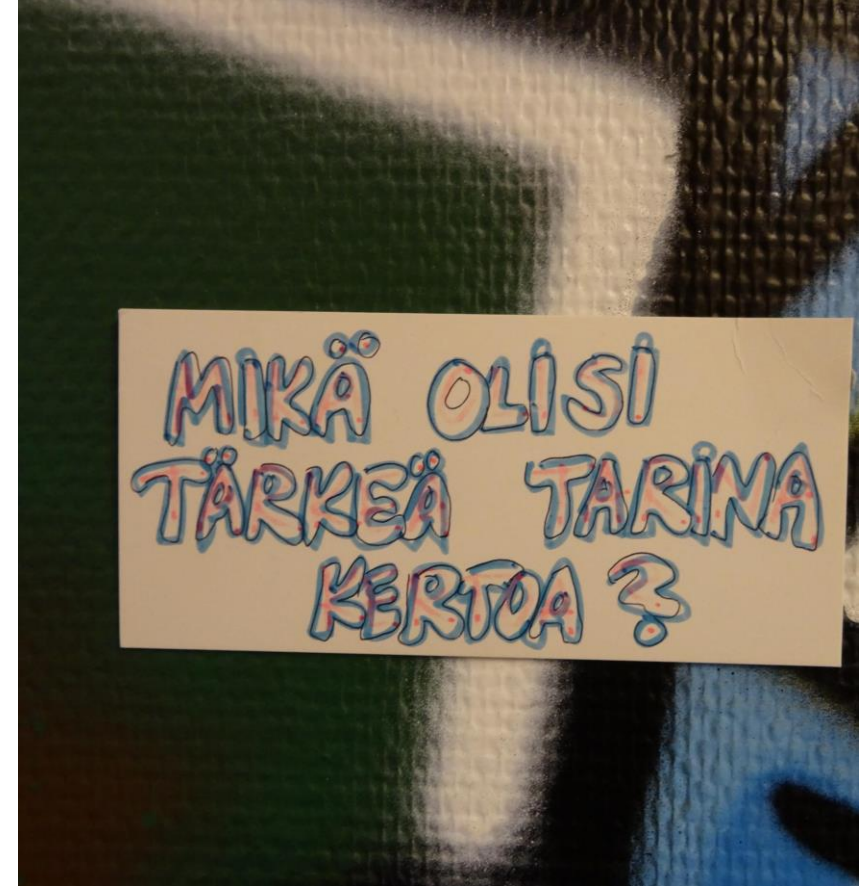
Yläaktiivinen tila

Tunne
norsusi



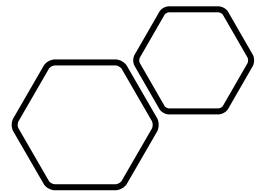
Alkuperäinen kuva ja teoria: Zorabhan naidē - Piirrosmaailman Voijyn kt





Vuorovaikutus; Dialogisuus, välittäminen, ammatillisuus, osaaminen

- Kun ei ole “pakkoa” käyttää palveluita – hyvä vuorovaikutus on tärkein “houkutus” tulla palveluun ja ottaa apua vastaan
 - Kun asiakastyön haasteita ja työn herättämiä tunteita voidaan riittävästi purkaa työntekijöiden kesken, ne eivät siirry haitallisesti asiakkaan ja työntekijän vuorovaikutukseen
 - Kun työntekijät saavat ymmärrystä mm traumojen vaikutuksesta vuorovaikutukseen, ei jäädä “jumiin” asiakkaan “käyttäytymiseen” tai omaan reagointiin
- > energiaa ja tilaa vapautuu “ihmiseltä ihmiselle” kohtaamiseen



Tilannekohaisille tarpeille herkistyminen (ollaan samassa kehyksessä)

- Käytännöllinen ” Niin, pistetään noi paperiasiat sitten kuntoon. Me haetaan huomenna sulle tohon vuokravakuuteen, sitte se muutto ja se kodinperustamisraha huonekaluihin”
- Terapeuttinen ”Nii, ja suurimman työn kuntoutumisessa sä oot tehnyt ite. Ymmärtääks se isä?”
- Arkinen ”Mä kyllä pidän ratsusta shakissa. Mulla varmaan liittyy siihen että pidän hevosista muuten niin paljon”
- Pedagoginen ” Se että kun heräät ja sitten vaan niinku yrittää opettaa siihen et kun kello on tietty aika niin on pakko syödä”

Johanna Ranta; Reducing harms through interactions: Workers orienting to unpredictable frames in a low-threshold project for people injecting drugs



-
- *"Jos joka kohdassa miettii, että kuuluuko tämä meille vai kenelle tämä kuuluu, niin mitään ei tapahdu ja kukaan ei hoida."*

"Kotiin päästään konkreettisilla palkinnoilla: viemällä jotain ja auttamalla siellä."

"Että jossei olis tällasta, nii se ei ehkä kuuluis meidän kohderyhmään?"



Lähteitä

- Suhteellinen toimijuus huumeita käyttävien matalan kynnyksen palveluissa : Tutkimus institutionaalisesta vuorovaikutuksesta (<https://trepo.tuni.fi/handle/10024/122717>)
- Matala kynnyks - pelkkä retorinen lupaus? <https://journal.fi/janus/article/view/50514/15286>)
- Haittoja vähentävän työn opas (https://a-klinikkasaatio.fi/sites/default/files/2019-12/haittoja_vahentavan_tyon_opas_voljy.pdf)
- Kohti kotia ja turvaa. Nais erityisyys asunnottomuustyössä (https://asuntoensin.fi/assets/files/2020/12/Kohti_kotia_ja_turvaa-pdf-versio-sivut.pdf)
- Apua auttajalle – myötätuntouppumuksen ja sijaistraumatisoitumisen psykofysiologia